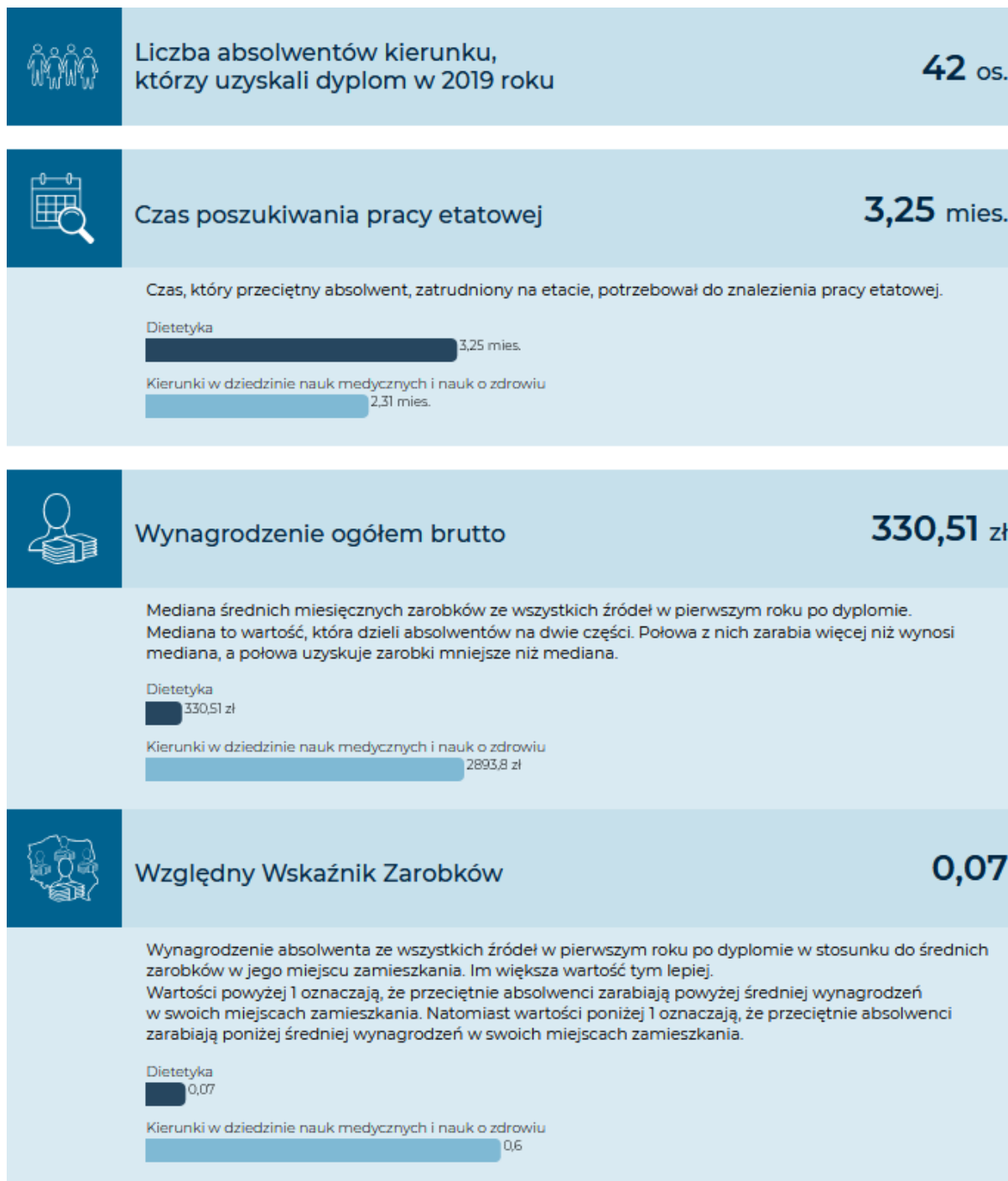


# Dietetyka

Uniwersytet Medyczny im. Piastów Śląskich we Wrocławiu 2019 | Stacjonarne,  
Wydział Nauk o Zdrowiu, I stopnia, 6-semesteralne, profil praktyczny





## Bezrobocie

**0,99 %**

Procent czasu, w którym przeciętny absolwent był bezrobotny w pierwszym roku po dyplomie. 100% oznacza 1 rok.

Dietetyka

0,99 %

Kierunki w dziedzinie nauk medycznych i nauk o zdrowiu

3,28 %



## Względny Wskaźnik Bezrobocia

**0,16**

Bezrobocie absolwentów w pierwszym roku po dyplomie w stosunku do stopy bezrobocia w ich miejscu zamieszkania. Im mniejsza wartość tym lepiej.

Wartości poniżej 1 oznaczają, że przeciętnie bezrobocie wśród absolwentów jest niższe niż stopa bezrobocia w ich miejscu zamieszkania. Natomiast wartości powyżej 1 oznaczają, że przeciętnie bezrobocie wśród absolwentów jest wyższe niż stopa bezrobocia w ich miejscu zamieszkania.

Dietetyka

0,16

Kierunki w dziedzinie nauk medycznych i nauk o zdrowiu

0,59