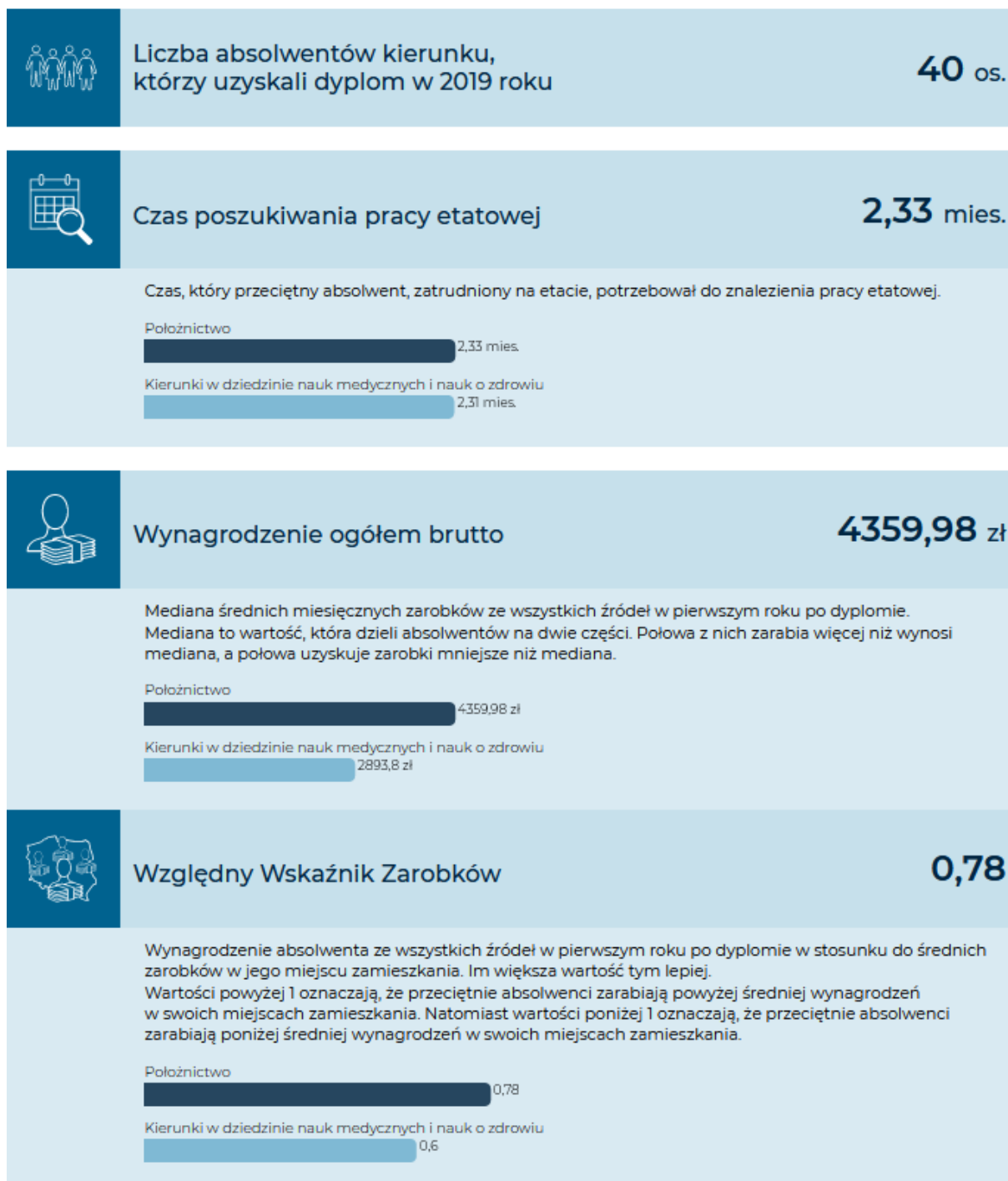


# Położnictwo

Uniwersytet Medyczny im. Piastów Śląskich we Wrocławiu 2019 | Stacjonarne, Wydział Nauk o Zdrowiu, I stopnia, 6-semestralne, profil praktyczny





## Bezrobocie

1,25 %

Procent czasu, w którym przeciętny absolwent był bezrobotny w pierwszym roku po dyplomie. 100% oznacza 1 rok.

Polożnictwo



Kierunki w dziedzinie nauk medycznych i nauk o zdrowiu



## Względny Wskaźnik Bezrobocia

0,39

Bezrobocie absolwentów w pierwszym roku po dyplomie w stosunku do stopy bezrobocia w ich miejscu zamieszkania. Im mniejsza wartość tym lepiej.

Wartości poniżej 1 oznaczają, że przeciętnie bezrobocie wśród absolwentów jest niższe niż stopa bezrobocia w ich miejscu zamieszkania. Natomiast wartości powyżej 1 oznaczają, że przeciętnie bezrobocie wśród absolwentów jest wyższe niż stopa bezrobocia w ich miejscu zamieszkania.

Polożnictwo



Kierunki w dziedzinie nauk medycznych i nauk o zdrowiu

